

**AIRMAN**

---

**PG**

---

**PARTS CATALOG**

**ENGINE COMPRESSOR**

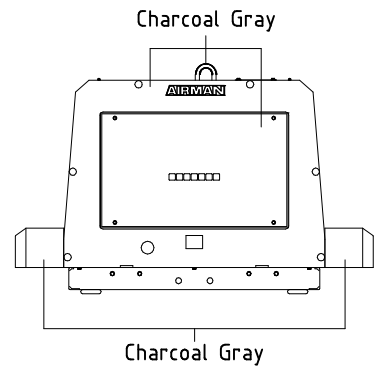
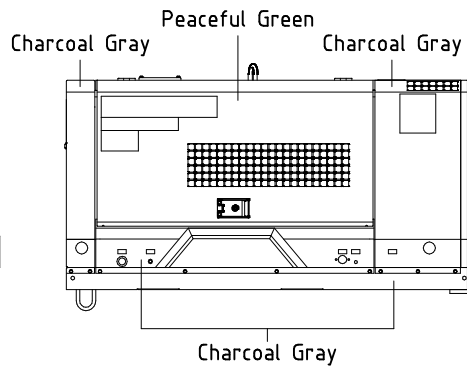
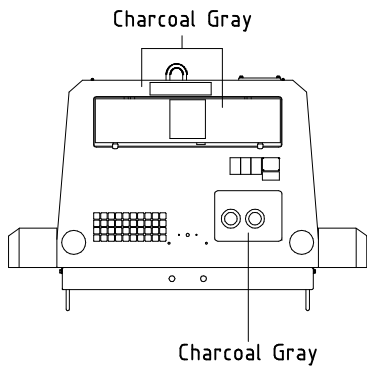
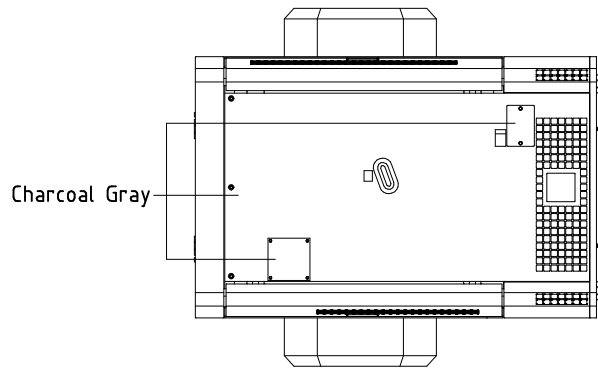
**PDS185S-6E1**

適用型式  
FOR MODEL

型 式 MODEL	適用号機 SER. NO.
PDS185S-6E1	B4-6E10051~

# STANDARD PAINTING

---



# NOTICE

1. This parts catalog contains all the parts and assemblies of "AIRMAN" brand products. The complete unit is divided into several parts groups, the details of which are clearly illustrated, and completely listed. So desired part number, name and quantity can be easily determined referring to Ref.No.
2. When you place order for service parts, please be sure to advise us of the following information.
  - (1) Part number.
  - (2) Quantity required.
  - (3) Part name.
  - (4) Model name and Serial number.
3. How to read parts catalog.

(1)	(2)	(3)	(4)	(5)	(6)	(7)	(8)
見出番号 Ref. NO.	部品番号 Part NO.	互換性 Inter- change ability	部品名 Part Name	数量 Q'ty	適用号機範囲 Applicable Ser. No.	変更 C/H	備考 Remarks
52 - 00 LINING							(8) 備考 S : STD. SC : w. AFTER COOLER SD : DRY AIR
	52900 04921		URETHANE FOAM KIT ウレタン フォーム キット				S SC SD
	52900 05121		URETHANE FOAM KIT ウレタン フォーム キット (Const. No. 1~21)				◎
	52900 06121		URETHANE FOAM KIT ウレタン フォーム キット (Const. No. 1~9 & 11~24)				◎
1	52959 71350	Lining	Lining ライニング	1			
2	52959 97640	Lining	Lining ライニング	1			
3	52959 80220	Lining	Lining ライニング	1			
4	52959 71450	Lining	Lining ライニング	1			
5	52959 71550	Lining	Lining ライニング	1			
6	52959 30940	Lining	Lining ライニング	1			
7	52959 71650	Lining	Lining ライニング	2			

- (1) Ref. No.  
Reference number (Ref.No.) is to be used for locating the part number and name from the illustrations. (However some parts such as bolts and nuts etc., are not illustrated but their reference numbers only listed.)  
Ref.No.1, 1-1, 1-2,..... shows history of part modifications.  
[These reference numbers mean 1: primary period, 1-1: first alteration, 1-2: second alteration and 1-3.....follows]
- (2) Part No.  
Every part has its own proper number. Even if a part has the same shape as an other part and if its number different, it is not interchangeable at all in many cases.
- (3) Interchangeability  
A, B, C, D, E, Q, X, Y and Z in column "Interchangeability" show the following.  
A : A new part can replace an old part, but an old part cannot replace a new part.  
B : Not interchangeable.  
C : Disused.  
D : Newly added.  
E : Compatible with eachother.  
Q : Quantity per unit changed.  
X : Included in this set of parts, this part is not used for this model.  
Y : Part to be selected.  
Z : This part can not be supplied as an individual part.

- (4) Part name  
Every part has its own proper name.
- (5) Q' ty  
The number shown in the column of Q' TY indicates the quantity of parts used per one unit machine.
- (6) Applicable Ser.No. (Serial Number)  
Ser.No. shows the machine number to which the part is applicable.  
Month and year stated in column "Ser.No." show the month and year from which the part is applicable.
- (7) Change column  
M1, M2, ..... Mn mentioned in the column indicate the change of part number and the serial number of the unit, the part of which was modified.
- (8) Remarks  
This column "Remarks" mentions in mark or signal the specifications of each part, original part number of manufacturer, model name of the part for which is used and etc.  
[Example. SC:w. AFTER COOLER]

4. Abbreviations used in this catalog.

ass' y	assembly	L	Length
C/H	Change column	o & p	overrun & parking brake
Comp.	Compressor	OPT.	Option
Const.	Consisting of	Press.	Pressure
Cont.	Control	SPC/S.	Special specifications
Cyl.	Cylinder	STD.	Standards
Eng.	Engine	T or t	Thickness
EXP.	Export	w.	with
Incl.	Including	w/o	without

NOTE : We are always engaged in improving our products. So there may be some changes of the product which are not yet mentioned in this parts catalog. Therefore, in necessary case, we issue a revision in which such changes are added. When you have any question on the parts catalog, please ask your nearest dealer or directly us.

# 目 次 CONTENTS

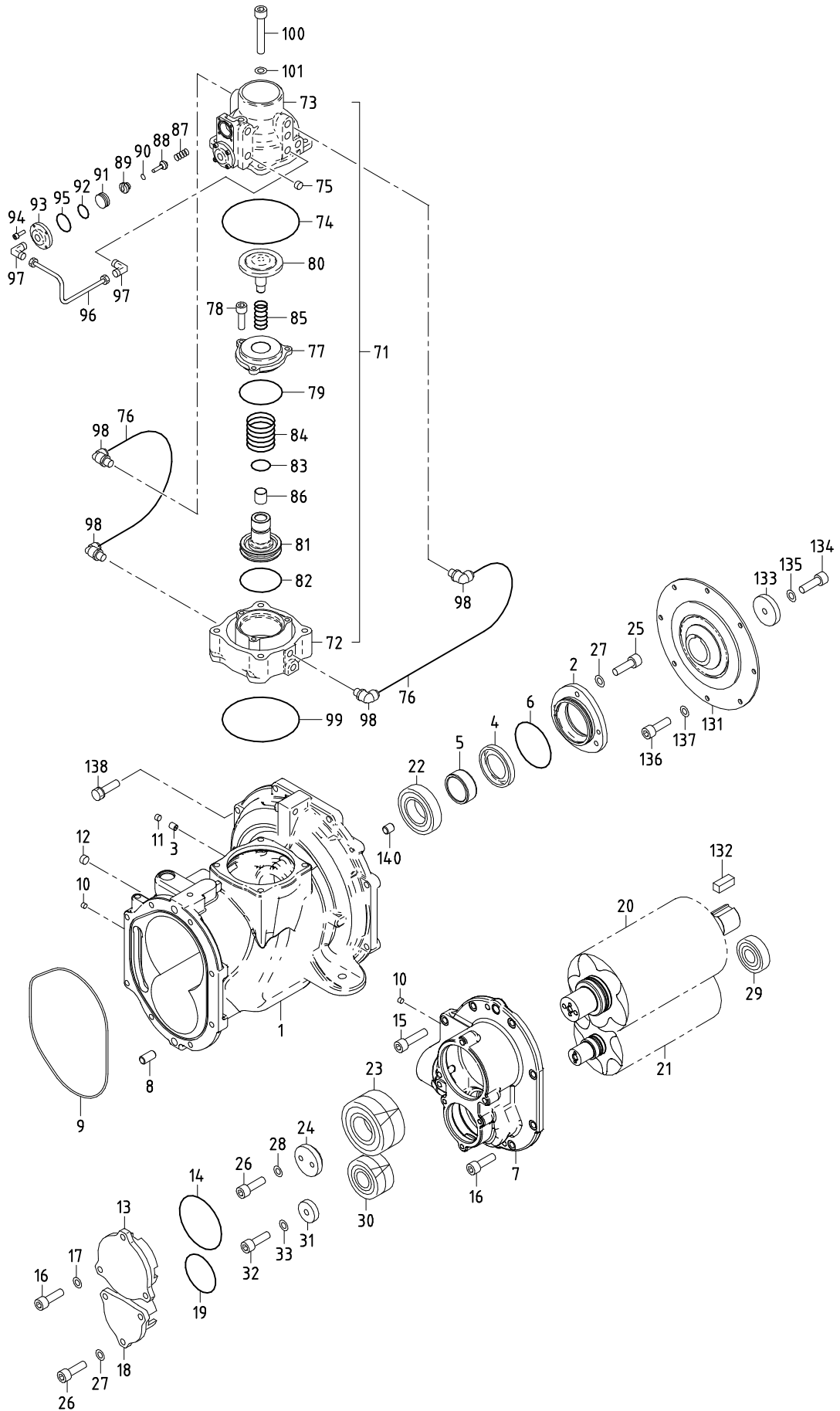
図 番 号 FIG. NO.	図 名 称 FIG. NAME	頁 PAGE
—COMPRESSOR PARTS—		
21 - 00	AIR END	エア エンド° 21 - 1
31 - 00	MOUNTING & INTAKE	マウンティング°, インテーク 31 - 1
33 - 00	RECEIVER, SEPARATOR & SERVICE HEADER	レシーバ°, セパレータ°, サービス ヘッダ° 33 - 1
36 - 00	AIR LINE	エア ライン 36 - 1
37 - 00	OIL LINE	オイル ライン 37 - 1
38 - 00	COOLING	クーリング° 38 - 1
39 - 00	NAME PLATE	ネーム プレート 39 - 1
41 - 00	ENGINE, EXHAUST & FUEL LINE	エンジン, エキゾースト, フュエル ライン 41 - 1
44 - 00	ELECTRIC	エレクトリック 44 - 1
51 - 00	FRAME & BONNET	フレーム, ホンネット 51 - 1
52 - 00	LINING	ライニング° 52 - 1
—ENGINE PARTS—		
Fig. 1.	CYLINDER BLOCK	シリンダ° ブロック Fig. 1.
Fig. 2.	GEAR HOUSING	ギヤ ハウジング° Fig. 2.
Fig. 3.	FLYWHEEL HOUSING & OIL SUMP	フライホイール ハウジング°, オイル サンプ° Fig. 3.
Fig. 4.	CYLINDER HEAD & BONNET	シリンダ° ヘッド°, ホンネット Fig. 4.
Fig. 5.	SUCTION MANIFOLD	サクシヨン マニホルト° Fig. 5.
Fig. 6.	EXHAUST MANIFOLD	エキゾースト マニホルト° Fig. 6.
Fig. 7.	Accessory	アクセサリ Fig. 7.
Fig. 8.	CAMSHAFT & DRIVING GEAR	カムシャフト, ドライブ° ギヤ Fig. 8.
Fig. 9.	CRANKSHAFT & PISTON	クランクシャフト, ピストン Fig. 9.
Fig. 10.	LUB. OIL SYSTEM	ルブリケーション オイル システム Fig. 10.
Fig. 11.	COOLING WATER SYSTEM	クーリング° ウォータ システム Fig. 11.
Fig. 12.	FUEL SUPPLY PUMP	フュエル サプライ ポンプ° Fig. 12.
Fig. 13.	FUEL INJECTION VALVE	フュエル インジェクション バルブ° Fig. 13.
Fig. 14.	FUEL LINE	フュエル ライン Fig. 14.
Fig. 15.	STARTING MOTOR	スターティング° モータ Fig. 15.
Fig. 16.	GENERATOR	ゼネレータ Fig. 16.
Fig. 17.	ELECTRONIC CONTROL UNIT (ECU)	エレクトロニック コントロール ユニツ (ECU) Fig. 17.
Fig. 18.	ELECTRIC PARTS	エレクトリック パーツ Fig. 18.
Fig. 19.	GASKET SET	ガasket セツ Fig. 19.

## 型式名の見方 HOW TO READ MODELS

P D S 185 S - 6 E 1  
① ② ③ ④ ⑤ ⑥ ⑦

- ① PD : PORTABLE DIESEL ENGINE
- ② S : SCREW (OIL-INJECTION)
- ③ 185 : Free air delivery (cfm)
- ④ S : SILENT TYPE
- ⑤ 6 : WIDE BODY
- ⑥ MODEL CHANGE MARK
- ⑦ VARIATION MARK

- ① PD : 可搬式, ディーゼルエンジン
- ② S : スクリュー (オイルインジェクション)
- ③ 185 : 吐出空気量 (cfm)
- ④ S : 防音型
- ⑤ 6 : ワイドボディ
- ⑥ モデルチェンジ記号
- ⑦ バリエーション記号



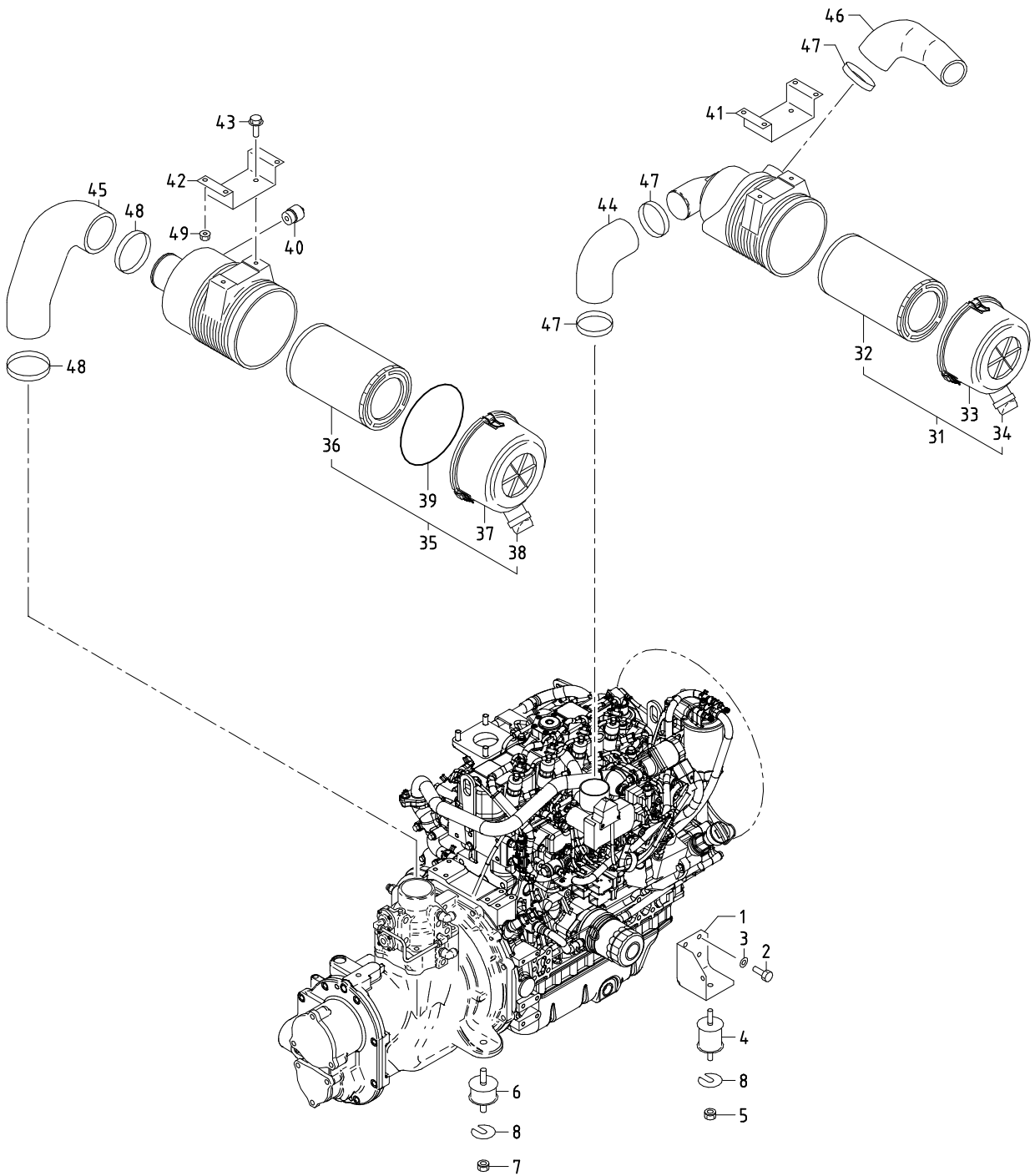


## 21 - 00 AIR END

見出番号 Ref. NO.	部品番号 Part NO.	互換性 Inter- change ability	部 品 名 称		数量 Q'ty	適用号機範囲 Applicable Ser. No.		変更 C/H	備 考 Remarks
			Part Name			6E1			
	21000 33711		COMPRESSION GROUP	コンプレッション グループ					
1	21201 44701		Cylinder, 1st	シリンダ	1				
2	21212 19300		Cover, oil seal	オイル シール カバー	1				
3	22123 03600		Orifice	オリフィス	1				
4	21211 13001		Oil seal	オイル シール	1				
5	21465 06600		Collar	カラー	1				
6	03402 10080		O-ring	O-リング	1	~0554			
6 -1	03402 15080	A	O-ring	O-リング	1	0555~		M373	
7	21217 34501		Casing, discharge	ディスチャージ ケーシング	1				
8	03316 14028		Pin	ピン	2				
9	21221 04100		O-ring	O-リング	1				
10	03620 60001		Plug	プラグ	5				
11	03620 60002		Plug	プラグ	1				
12	03620 60003		Plug	プラグ	1				
13	21218 35601		End cover	エンド カバー	1				
14	03402 15095		O-ring	O-リング	1				
15	02280 10040		Socket bolt	ソケット ボルト	2				
16	02280 10030		Socket bolt	ソケット ボルト	9				
17	03115 40010		Spring washer	スプリング ワッシャ	3				
18	21218 35700		End cover	エンド カバー	1				
19	22314 02101		O-ring	O-リング	1				
20	21461 35500		Rotor, male	オス ロータ	1				
21	21462 26300		Rotor, female	メス ロータ	1	~0307			
21 -1	21462 27600	B	Rotor, female	メス ロータ	1	0308~		M311	
	A pair of rotor (male & female) should be ordered. / ロータは、オス・メス一対でご注文下さい								
22	21406 42400		Bearing, rotor	ロータ ベアリング	1				
23	21470 14000		Bearing, complete	ベアリング コンプリート	1				
24	21468 06501		Plate	プレート	1				
25	02280 08025		Socket bolt	ソケット ボルト	3				
26	02280 08030		Socket bolt	ソケット ボルト	5				
27	03115 40008		Spring washer	スプリング ワッシャ	6				
28	03115 30008		Lock washer	ロック ワッシャ	2				
29	21406 42300		Bearing, rotor	ロータ ベアリング	1				
30	21470 14300		Bearing, complete	ベアリング コンプリート	1				
31	21468 12100		Plate	プレート	1	~0307			
31 -1	21468 02700	B	Plate	プレート	1	0308~		M311	
32	02280 10035		Socket bolt	ソケット ボルト	1	~0307			
32 -1	02280 10030	B	Socket bolt	ソケット ボルト	1	0308~		M311	
33	03115 30010		Lock washer	ロック ワッシャ	1				
	22 - 00		VALVE GROUP	バルブ グループ					
71	22100 41205		Unloader ass'y	アンローダ	1	~5442			
	(Const. No. 72~98)								
71 -1	22100 53800	A	Unloader ass'y	アンローダ	1	5443~		M648	
	(Const. No. 72~98 See page 36-1 No. 16, 17, 21 & See page 37-1 No. 30)								
72	22111 28201		Body, unloader	アンローダ ボディ	1				
73	22115 12703		Cover, unloader	アンローダ カバー	1				
74	03402 10125		O-ring	O-リング	1				
75	03620 60002		Plug	プラグ	2				
76	03890 20020		Nylon tube	ナイロンチューブ	2				

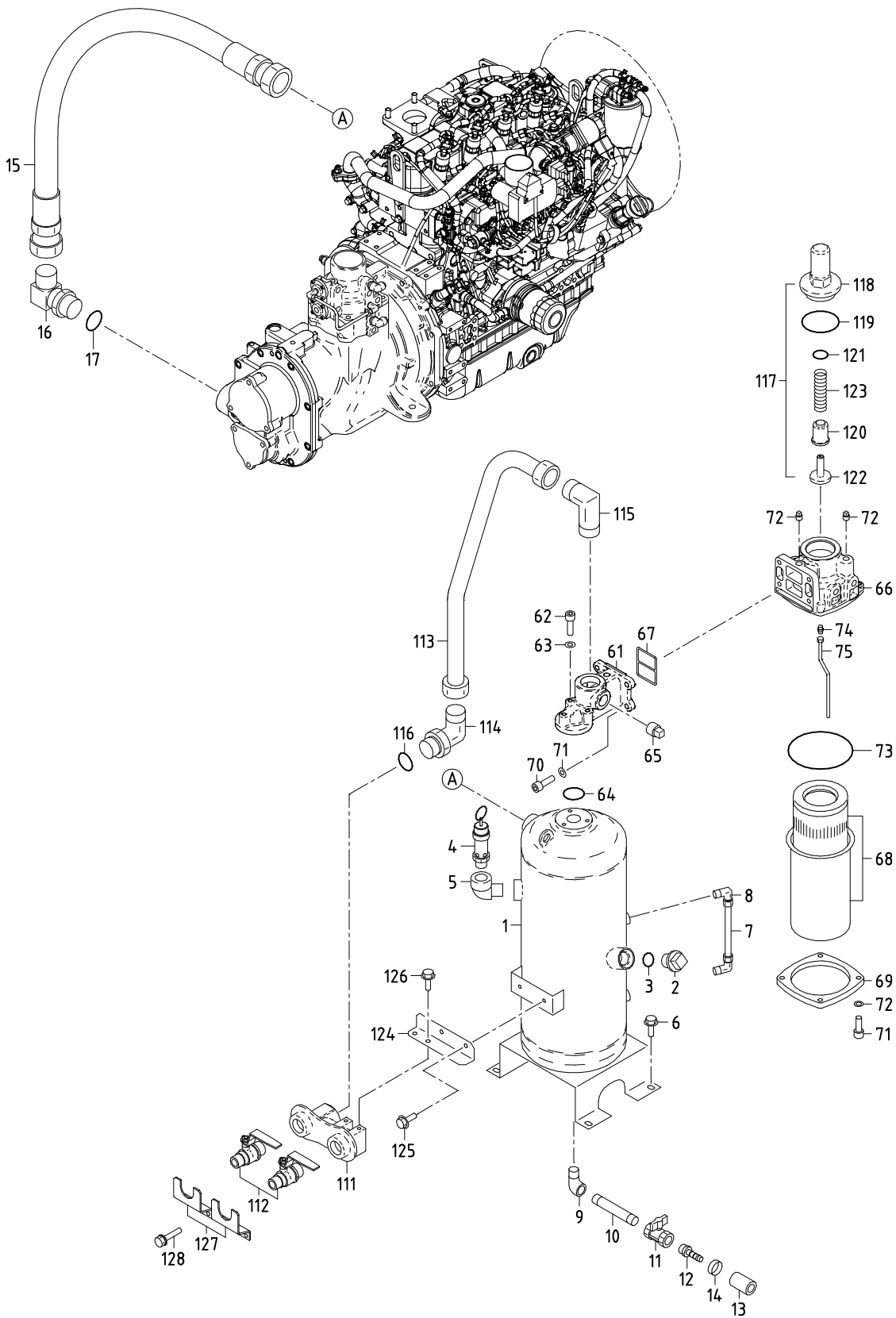
## 21 - 00 AIR END

見出番号 Ref. NO.	部品番号 Part NO.	互換性 Inter- change ability	部 品 名 称		数量 Q' ty	適用号機範囲 Applicable Ser. No.		変更 C/H	備 考 Remarks
				Part Name		6E1			
77	22115 11300		Cover, unloader	アンローダ <sup>°</sup> カバ <sup>°</sup> -	1				
78	02282 08025		Socket bolt	ソケット ボルト	3				
79	03402 10070		O-ring	O-リング <sup>°</sup>	1				
80	22150 13801		Valve	バルブ <sup>°</sup>	1				
81	22130 09500		Piston, unloader	アンローダ <sup>°</sup> ピ <sup>°</sup> ストン	1				
82	21441 04800		O-ring	O-リング <sup>°</sup>	1				
83	21441 04900		O-ring	O-リング <sup>°</sup>	1				
84	22144 16700		Spring	スプリング <sup>°</sup>	1				
85	22144 16600		Spring	スプリング <sup>°</sup>	1				
86	23124 15600		Bushing	ブッシング <sup>°</sup>	1				
87	22144 10600		Spring	スプリング <sup>°</sup>	2				
88	36429 01300		Needle valve	ニードル バルブ <sup>°</sup>	2	~0554			
88 -1	36429 01600	A	Needle valve	ニードル バルブ <sup>°</sup>	2	0555~		M368	
89	36428 00700		Valve seat	バルブ シート	2	~0554			
89 -1	36428 01100	A	Valve seat	バルブ シート	2	0555~		M368	
90	03402 25008		O-ring	O-リング <sup>°</sup>	2				
91	36623 00800		Piston, auto-relief	ピ <sup>°</sup> ストン	2	~0554			
91 -1	36623 00900	A	Piston, auto-relief	ピ <sup>°</sup> ストン	2	0555~		M368	
92	03402 25021		O-ring	O-リング <sup>°</sup>	2				
93	36621 01401		Cover, auto-relief	カバ <sup>°</sup> -	2				
94	02270 04012		Socket bolt, w/w	ワッシャ付ソケット ボルト	8				
95	21221 02100		O-ring	O-リング <sup>°</sup>	2				
96	36349 22800		Pipe	パイプ <sup>°</sup>	1				
97	03734 53021		Nipple elbow	ニップル エルボ <sup>°</sup>	2				
98	03734 65020		Nipple elbow	ニップル エルボ <sup>°</sup>	4				
99	03402 10125		O-ring	O-リング <sup>°</sup>	1				
100	02280 10075		Socket bolt	ソケット ボルト	4				
101	03115 30010		Lock washer	ロック ワッシャ	4				
61 - 00 COUPLING GROUP カップ リング <sup>°</sup> クラ <sup>°</sup> フ									
131	21425 04100		Coupling, complete	カップ リング <sup>°</sup> , コン <sup>°</sup> リート	1	~1130			
131 -1	21425 04801	A	Coupling, complete	カップ リング <sup>°</sup> , コン <sup>°</sup> リート	1	1131~		M18	
132	03306 14036		Key	キー	1				
133	21468 04400		Plate	プレート	1				
134	02282 10030		Socket bolt	ソケット ボルト	1				
135	03115 30010		Lock washer	ロック ワッシャ	1				
136	02283 08020		Socket bolt	ソケット ボルト	8				
137	03115 42008		Spring washer	スプリング ワッシャ	8				
138	02238 10030		Bolt, w/w	ワッシャ付ボルト	8				
139	* * *								
140	03316 08014		Pin	ピン	2				



31 - 00 MOUNTING & INTAKE

見出番号 Ref. NO.	部品番号 Part NO.	互換性 Inter- change ability	部 品 名 称		数量 Q' ty	適用号機範囲 Applicable Ser. No.		変更 C/H	備 考 Remarks
			Part Name			6E1			
	31 - 00		MOUNTING GROUP	マウンティング グループ					
1	31110 05710		Bracket	ブ ラケツト	2				
2	02135 10020		Bolt	ボ ルト	8				
3	03115 02010		Spring washer	ス プリ ング ワッ シ ャ	8				
4	31130 28100		Vibration isolator ass'y	防 振 ゴ ム	2				
5	02915 20010		Nut, w/w	ワ ッ シ ャ 付 ナ ッ ト	4				
6	31130 20500		Vibration isolator ass'y	防 振 ゴ ム	2				
7	02915 20012		Nut, w/w	ワ ッ シ ャ 付 ナ ッ ト	4				
8	31120 08900		Shim	シ ム	2				
	32 - 00		INTAKE GROUP	インテーク グループ					
31	32100 44601		Air filter ass'y	エ ア フィ ル タ	1				Const. No. 32~34
32	32143 11700		Element (outer)	エ レ メ ン ト	1				
33	32142 08603		Cup	カ ッ プ	1				
34	32151 01400		Vacuator valve	バ ́ キ ュ エ ー タ ハ ́ ル プ	1				
35	32100 44900		Air filter ass'y	エ ア フィ ル タ	1				Const. No. 36~39
36	32143 11800		Element (outer)	エ レ メ ン ト	1				
37	32142 11300		Cup	カ ッ プ	1				
38	32151 01600		Vacuator valve	バ ́ キ ュ エ ー タ ハ ́ ル プ	1				
39	32147 03600		O-ring	O-リ ン グ	1				
40	32148 03000		Filter service indicator	イ ン ジ ́ ケ ー タ	2				
41	32240 45600		Bracket	ブ ラケツト	1				
42	32240 45700		Bracket	ブ ラケツト	1				
43	02201 08012		Flange bolt	フ ラ ン ジ ́ 付 ボ ル ト	4				
44	32331 84600		Hose	ホ ー ス	1				
45	32331 84701		Hose	ホ ー ス	1				
46	32331 77200		Hose	ホ ー ス	1				
47	03511 20080		Hose clip	ホ ー ス ク リ ッ プ	3				
48	03511 20100		Hose clip	ホ ー ス ク リ ッ プ	2				
49	02915 00008		Hexagon flange nuts	フ ラ ン ジ ́ 付 ナ ッ ト	8				

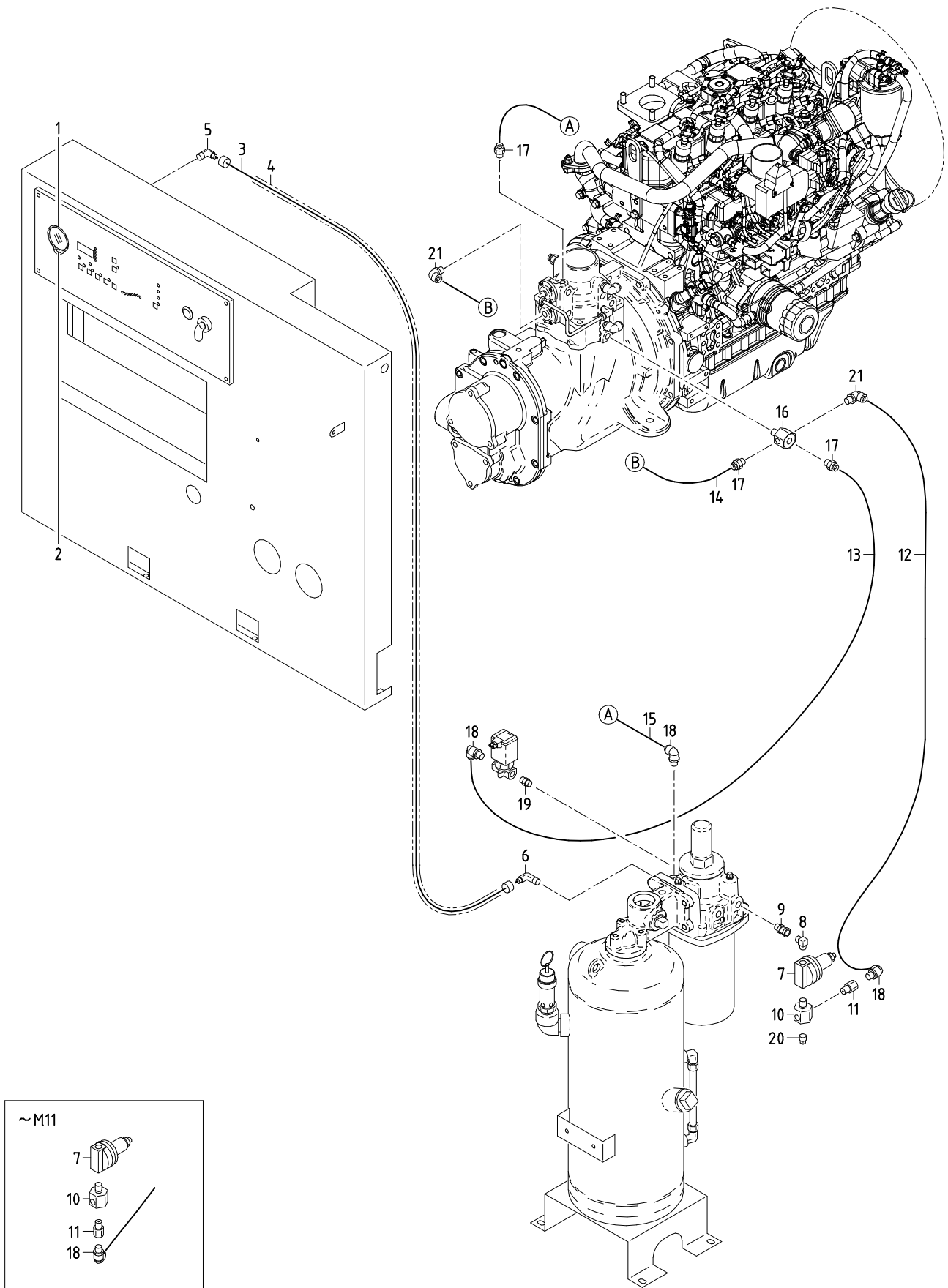


## 33 - 00 RECEIVER, SEPARATOR &amp; SERVICE HEADER

見出番号 Ref. NO.	部品番号 Part NO.	互換性 Inter- change ability	部 品 名 称		数量 Q'ty	適用号機範囲 Applicable Ser. No.		変更 C/H	備 考 Remarks
				Part Name		6E1			
	33 - 00		RECEIVER GROUP	レシーバ グループ					
1	33100 80410		Receiver tank	レシーバ タンク	1			ASME	
			(Incl. No. 2~3)						
1	33100 86410		Oil separator	オイル セパレータ	1 ~3877			ASME (EURE)	
1 -1	33100 97910	A	Oil separator	オイル セパレータ	1 ~5341		M546	ASME (EURE)	
1 -2	33100 02420	B	Oil separator	オイル セパレータ	1 ~6146		M632	ASME (EURE)	
1 -3	33100 05820	B	Oil separator	オイル セパレータ	1 6147~		M704	ASME (EURE)	
			(Receiver tank) (Incl. No. 2)						
2	33231 03600		Cap, oil filler	オイル フィラ キャップ	1			ASME	
2	33231 04000		Cap, oil filler	オイル フィラ キャップ	1			ASME (EURE)	
3	03402 25030		O-ring	O-リング	1				
4	35200 14100		Safety valve ass'y	安全弁	1 ~1367			(150psi)	
4 -1	35200 23900	B	Safety valve ass'y	安全弁	1 1368~		M21	(150psi)	
5	37740 01400	C	Elbow	エルボ	1 6147~		M704		
6	02201 08020		Flange bolt	フランジ 付ボルト	4				
7	03841 30018		Nylon tube, w/n	ナット付ナイロンチューブ	1				
8	03734 21030		Nipple elbow	ニップル エルボ	2				
9	03731 21004	C	Elbow	エルボ	1 6147~		M704		
10	03730 04120		Gas pipe	ガスパイプ	1 ~1436				
10 -1	03728 04120	A	Pipe	パイプ	1 1437~		M374		
11	03735 13004		Valve	バルブ	1				
12	03734 60144		Nipple	ニップル	1				
13	03570 15006		Hose	ホース	1				
14	03511 20028		Hose clip	ホースクリップ	1				
15	37110 10100		Hose	ホース	1 ~4868				
15 -1	37110 18700	A	Hose	ホース	1 4869~		M26		
16	03734 85140		Nipple elbow	ニップル エルボ	1				Incl. No. 17
17	03402 25044		O-ring	O-リング	1				
	34 - 00		SEPARATOR GROUP	セパレータ グループ					
61	34280 01300		Cover	カバー	1				
62	02283 08055		Socket bolt	ソケットボルト	3				
63	03115 30008		Lock washer	ロックワッシャ	3				
64	03402 15040		O-ring	O-リング	1				
65	03620 41006		Plug	プラグ	1				
66	34210 30401		Casing	ケーシング	1				
67	22314 06500		O-ring	O-リング	1				
68	34220 16101		Separator	セパレータ	1				
	39176 74400		Plate (caution)	プレート	1				
69	34250 18301		Cover, separator	セパレータ カバー	1				
70	02283 10035		Socket bolt	ソケットボルト	8				
71	03115 31010		Lock washer	ロックワッシャ	8				
72	03620 41002		Plug	プラグ	2				
73	03402 15140		O-ring	O-リング	1				
74	03734 70021		Nipple	ニップル	1				
75	34260 07000		Pipe	パイプ	1				

## 33 - 00 RECEIVER, SEPARATOR &amp; SERVICE HEADER

見出番号 Ref. NO.	部品番号 Part NO.	互換性 Inter- change ability	部 品 名 称 Part Name		数量 Q' ty	適用号機範囲 Applicable Ser. No.		変更 C/H	備 考 Remarks
						6E1			
35 - 00			SERVICE HEADER GROUP サービス ヘッダ グループ						
111	35100 55700		Air manifold	エア マニホールド	1				
112	35421 00105		Air valve	エア バルブ	2				
113	35313 12900		Pipe	パイプ	1				
114	GD920 14300		Nipple	ニッフル	1				Incl. No. 116
115	03734 71120		Nipple elbow	ニッフル エルボ	1				
116	03402 25038		O-ring	O-リング	1				
117	35300 17000		Press. cont. vlv. ass'y	プレコン	1				Const. No. 118~123
118	35301 20200		Body	ボディ	1				
119	03402 15075		O-ring	O-リング	1				
120	35303 08400		Piston	ピストン	1				
121	03402 25032		O-ring	O-リング	1				
122	35303 03300		Piston	ピストン	1				
123	22144 07700		Spring	スプリング	1				
124	35410 06700		Bracket	ブラケット	1				
125	02201 08020		Flange bolt	フランジ付ボルト	2				
126	02201 08012		Flange bolt	フランジ付ボルト	2				
127	35470 53500	D	Bracket	ブラケット	2	3539~		M24	
128	02246 06016	D	Bolt, w/w	ワッシャ付ボルト	4	3539~		M24	



~ M11

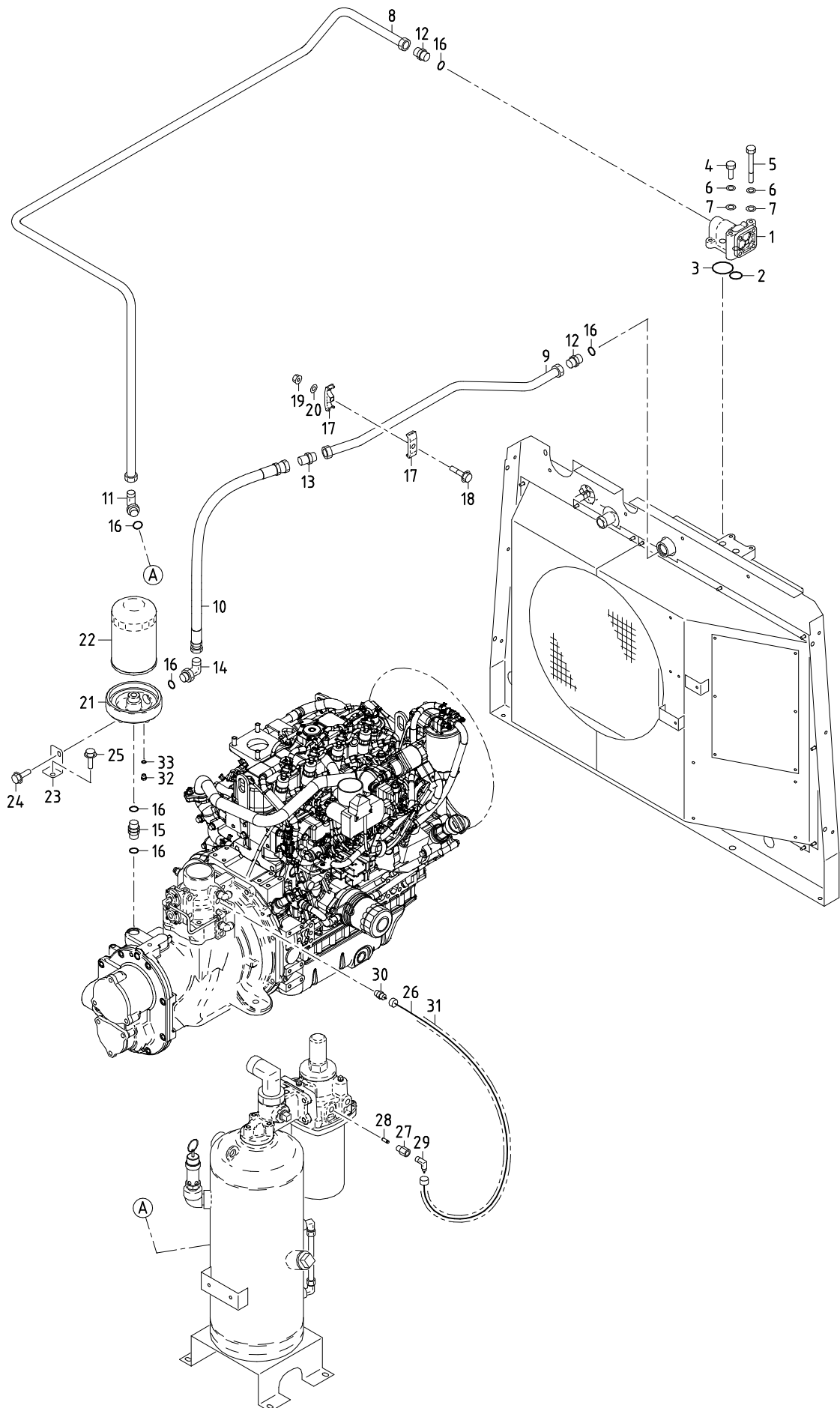
- 7
- 10
- 11
- 18



36 - 00 AIR LINE

見出番号 Ref. NO.	部品番号 Part NO.	互換性 Inter- change ability	部 品 名 称 Part Name		数量 Q' ty	適用号機範囲 Applicable Ser. No.		変更 C/H	備 考 Remarks
						6E1			
	36 - 00		CONTROL GROUP	コントロール グループ					
1	36141 18600		Gauge, air press.	圧力計	1				(PSI)
2	36131 03100		Cushion rubber	クッション ラバー	1				
3	03840 15110		Nylon tube, w/n	ナット付ナイロンチューブ	1				
4	06540 07065		Corrugated tube	コルゲート チューブ	1				
5	03734 21151		Nipple elbow	ニップル エルボ	1				
6	03734 21015		Nipple elbow	ニップル エルボ	1				
7	36400 19000		Regulator ass'y	レギュレータ	1				
8	03734 44002		Nipple elbow	ニップル エルボ	1				
9	86183 01500		Joint	ジョイント	1				
10	37189 33500		Bushing	ブッシング	1	~0261			
10 -1	37189 39400	B	Bushing	ブッシング	1	0262~		M11	
11	37189 08100		Bushing	ブッシング	1				
12	03890 20057		Nylon tube	ナイロンチューブ	1	~0261			
12 -1	03890 20060	B	Nylon tube	ナイロンチューブ	1	0262~		M11	
13	03890 20045		Nylon tube	ナイロンチューブ	1				
14	03890 20020		Nylon tube	ナイロンチューブ	1				
15	03890 20053		Nylon tube	ナイロンチューブ	1				
16	37189 39400		Bushing	ブッシング	1				
17	03734 64020		Nipple	ニップル	3				
18	03734 65020		Nipple elbow	ニップル エルボ	3				
19	03731 44002		Nipple	ニップル	1				
20	03620 41002	D	Plug	プラグ	1	0262~		M11	
21	03734 65020		Nipple elbow	ニップル エルボ	2				

37 - 00 OIL LINE



37 - 00 OIL LINE

見出番号 Ref. NO.	部品番号 Part NO.	互換性 Inter- change ability	部 品 名 称		数量 Q' ty	適用号機範囲 Applicable Ser. No.		変更 C/H	備 考 Remarks
			Part Name			6E1			
	37 - 00		OIL LINE GROUP	オイルライングループ					
1	37200 11502		By-pass valve ass'y	バイパスバルブ	1				Incl. Pellet &
	37231 02100		Pellet ass'y	ペレット	1				O-ring
	03402 25045		O-ring	O-リング	1				
2	03402 15025		O-ring	O-リング	1				
3	03402 15045		O-ring	O-リング	1				
4	02136 08035		Bolt	ボルト	2				
5	02136 08090		Bolt	ボルト	2				
6	03115 06008		Spring washer	スプリングワッシャ	4				
7	03116 15008		Plain washer	プレーンワッシャ	4				
8	37111 24100		Pipe	パイプ	1				
9	37123 08101		Pipe	パイプ	1				
10	37110 01000		Hose	ホース	1	~4868			
10 -1	37110 18600	A	Hose	ホース	1	4869~		M26	
11	03734 76060		Nipple	ニップル	1				Incl. No. 16
12	03734 75060		Nipple	ニップル	2				Incl. No. 16
13	37731 11300		Nipple	ニップル	1				
14	03734 85060		Nipple	ニップル	1				Incl. No. 16
15	37731 06400		Nipple	ニップル	1				Incl. No. 16
16	03402 25024		O-ring	O-リング	6				
17	37530 27200		Bracket	ブラケット	2				
18	02201 08050		Flange bolt	フランジ付ボルト	1				
19	02915 20008		Nut, w/w	ワッシャ付ナット	1				
20	03116 12008		Plain washer	プレーンワッシャ	1				
21	37411 07501		Body	ボディ	1	~4404			
21 -1	37411 08100	B	Body	ボディ	1	4405~		M579	
22	37438 08900		Filter cartridge	フィルタカートリッジ	1				
23	37510 38700		Bracket	ブラケット	1				
24	02201 08012		Flange bolt	フランジ付ボルト	1				
25	02201 10020		Flange bolt	フランジ付ボルト	1				
26	03847 20070		Nylon tube, w/n	ナット付ナイロンチューブ	1				
27	37189 34400		Bushing	ブッシング	1				
28	37580 01900		Strainer	ストレーナ	1				
29	03734 21020		Nipple elbow	ニップルエルボ	1				
30	03734 20020		Nipple	ニップル	1				
31	06540 07065	D	Corrugated tube	コルゲートチューブ	1	0262~		M11	
32	33238 03700	D	Plug	プラグ	1	4405~		M579	Incl. No. 33
33	03402 25008	D	O-ring	O-リング	1	4405~		M579	